



# รายงานสถานการณ์ภัยแล้งและภัยพิบัติ ณ วันที่ 5 พฤษภาคม 2558 และผลการปฏิบัติการฝนหลวงประจำวันที่ 4 พฤษภาคม 2558

กลุ่มวิชาการปฏิบัติการฝนหลวง กองปฏิบัติการฝนหลวงกรมฝนหลวงและการบินเกษตร  
royalrainmaking\_academic@hotmail.com

## สถานการณ์ภัยแล้งและภัยพิบัติ

### ๑ การคาดหมายพื้นที่ประสบภัยแล้ง

จังหวัดที่ได้รับผลกระทบภัยแล้งตามรายงานของกรมควบคุมและบรรเทาสาธารณภัย (ปภ.) ตั้งแต่วันที่ 20 ตุลาคม 2557 - ปัจจุบัน มีทั้งสิ้น 36 จังหวัด 232 อำเภอ 1,272 ตำบล 11,426 หมู่บ้าน (เปรียบเทียบกับทั่วประเทศ 74,965 หมู่บ้าน คิดเป็น 15.24%)

ภาค	รายชื่อจังหวัด(จำนวนอำเภอ) ที่ประกาศภัยแล้ง	จำนวนจังหวัดที่ประกาศภัยแล้ง (จังหวัด(อำเภอ))
เหนือ	เชียงใหม่(25), พิชณุโลก(9), แพร่(8), ตาก(6), พิจิตร(6), สุโขทัย(1), กำแพงเพชร(6), น่าน(3), ลำปาง(1)	9(65)
กลาง	นครสวรรค์(15), ชัยนาท(6), ลพบุรี(5), กาญจนบุรี(4), สระบุรี(11+2)	5(43)
ต.อ.เฉียงเหนือ	นครราชสีมา(24), ชัยภูมิ(7), ขอนแก่น(12), สกลนคร(4), อำนาจเจริญ(4), บุรีรัมย์(4), มหาสารคาม(1), กาฬสินธุ์(2), อุตรดิตถ์(5), หนองบัวลำภู(1)	10(64)
ตะวันออก	จันทบุรี(10), ชลบุรี(1), สระแก้ว(9), ตราด(4)	3(24)
ใต้	ราชบุรี(5), ประจวบคีรีขันธ์(3), ตรัง(10), สตูล(2), เพชรบุรี(4), นครศรีธรรมราช(6), กระบี่(3), พังงา(3)	8(36)
รวม จำนวนจังหวัด(อำเภอ+อำเภอที่เพิ่มเข้ามาวันนี้) ที่ประกาศภัยแล้ง		36(232)

ที่มา: กรมป้องกันและบรรเทาสาธารณภัย (ปภ.)

### ๑ พื้นที่ร้องขอฝน (ตั้งแต่วันที่ 1 เมษายน 2558-ปัจจุบัน)

ภาค	รายชื่อจังหวัด (จำนวนอำเภอ) ที่มีผู้ขอรับบริการ	จำนวนผู้ร้องขอฝน (ราย)
เหนือ	กำแพงเพชร(2), เชียงราย(6), เชียงใหม่(5), น่าน(8), พิจิตร(6), พิชณุโลก(1), เพชรบูรณ์(5), แพร่(4), แม่ฮ่องสอน(6), ลำปาง(3), สุโขทัย(1), อุตรดิตถ์(4), พะเยา(2)	21
กลาง	กาญจนบุรี(2), นครสวรรค์(3), ลพบุรี(8), สุพรรณบุรี(3)	11
ต.อ.เฉียงเหนือ	ชัยภูมิ(2), นครราชสีมา(32), บุรีรัมย์(22), หนองคาย(17), มหาสารคาม(1), ศรีสะเกษ(3), อำนาจเจริญ(4), อุตรดิตถ์(1), ขอนแก่น(1), บุรีรัมย์(1)	20
ตะวันออก	จันทบุรี(3), ฉะเชิงเทรา(1), ตราด(2), ปราจีนบุรี(2), สระแก้ว(1), ระยอง(1)	11
ใต้	ชุมพร(8), พัทลุง(11), เพชรบุรี(1), นครศรีธรรมราช(2)	8
รวม	36 จังหวัด 181 อำเภอ	71

๑ สถานการณ์ปริมาณน้ำเก็บกักในอ่างเก็บน้ำที่สำคัญ

ชื่ออ่างเก็บน้ำ	ความจุของอ่างที่ รณก. <sup>1</sup> (ล้าน ลบ.ม.)	ปริมาณน้ำในอ่างฯ(%)					หมายเหตุ
		30 เม.ย.	1 พ.ค.	2 พ.ค.	3 พ.ค.	4 พ.ค.	
<b>ภาคเหนือ</b>							
- ภูมิพล(ตาก)	13,462	39	39	39	39	38	ระดับน้ำต่ำกว่า 40%
- สิริกิติ์(อุตรดิตถ์)	9,510	50	50	50	50	50	ระดับน้ำต่ำกว่า 60%
- แม่จืด(เชียงใหม่)	265	38	38	38	38	37	ระดับน้ำต่ำกว่า 40%
- แม่กวง(เชียงใหม่)	263	13	13	13	13	13	ระดับน้ำต่ำกว่า 20%
- กิวลม(ลำปาง)	106	37	37	37	38	38	ระดับน้ำต่ำกว่า 40%
- กิวคอง(ลำปาง)	170	32	31	31	28	31	ระดับน้ำต่ำกว่า 40%
- แควน้อย(พิษณุโลก)	939	29	29	28	23	28	ระดับน้ำต่ำกว่า 30%
<b>ภาคตะวันออกเฉียงเหนือ</b>							
- ห้วยหลวง(อุดรธานี)	135	25	25	25	25	25	ระดับน้ำต่ำกว่า 30%
- น้ำอูน(สกลนคร)	520	41	41	41	41	40	ระดับน้ำต่ำกว่า 50%
- น้ำพุง(สกลนคร)	166	28	28	28	28	28	ระดับน้ำต่ำกว่า 30%
- จุฬารัตน์(ชัยภูมิ)	164	46	46	46	46	46	ระดับน้ำต่ำกว่า 50%
- อุบลรัตน์(ขอนแก่น)	2,431	37	37	36	36	36	ระดับน้ำต่ำกว่า 40%
- ลำปาว(กาฬสินธุ์)	1,980	24	24	24	24	24	ระดับน้ำต่ำกว่า 30%
- ลำตะคอง(นครราชสีมา)	314	33	33	33	33	33	ระดับน้ำต่ำกว่า 40%
- ลำพระเพลิง(นครราชสีมา)	110	24	24	24	24	24	ระดับน้ำต่ำกว่า 30%
- มูลบन(นครราชสีมา)	141	42	42	42	42	42	ระดับน้ำต่ำกว่า 50%
- ลำแซะ(นครราชสีมา)	275	43	43	42	42	42	ระดับน้ำต่ำกว่า 50%
- ลำนางรอง(บุรีรัมย์)	121	54	54	54	54	54	ระดับน้ำต่ำกว่า 60%
- ลำปลายมาศ(นครราชสีมา)	98	53	53	53	53	53	ระดับน้ำต่ำกว่า 60%
<b>ภาคกลาง</b>							
- ป่าสัก(ลพบุรี)	960	26	26	25	24	24	ระดับน้ำต่ำกว่า 30%
- ทับเสลา(อุทัยธานี)	160	31	31	31	31	31	ระดับน้ำต่ำกว่า 40%
- กระเสี้ยว(สุพรรณบุรี)	240	38	38	38	38	38	ระดับน้ำต่ำกว่า 40%
- ศรีนครินทร์(กาญจนบุรี)	17,745	70	70	70	69	69	-
- วชิราลงกรณ์(กาญจนบุรี)	8,860	47	47	46	46	46	ระดับน้ำต่ำกว่า 50%
<b>ภาคตะวันออก</b>							
- ชุนด่านฯ(นครนายก)	224	19	19	18	18	18	ระดับน้ำต่ำกว่า 20%
- คลองสิียด(ฉะเชิงเทรา)	420	20	20	20	20	20	ระดับน้ำต่ำกว่า 30%
- บางพระ(ชลบุรี)	117	34	34	34	34	34	ระดับน้ำต่ำกว่า 40%
- หนองปลาไหล(ระยอง)	164	55	54	54	54	54	ระดับน้ำต่ำกว่า 60%
- ประแสร์(ระยอง)	248	71	70	70	70	69	-
- พระปรัง (สระแก้ว)	97	30	30	30	30	30	ระดับน้ำต่ำกว่า 40%
- ดอกกราย (ระยอง)	71	26	26	27	27	27	ระดับน้ำต่ำกว่า 30%
- คลองพระพุทธ (จันทบุรี)	70	65	65	64	64	64	-
<b>ภาคใต้</b>							
- แก่งกระ जान(เพชรบุรี)	710	44	44	44	44	44	ระดับน้ำต่ำกว่า 50%
- ปรามบุรี(ประจวบคีรีขันธ์)	347	36	36	35	35	34	ระดับน้ำต่ำกว่า 40%
- รัชชประภา(สุราษฎร์ธานี)	5,639	73	73	73	73	73	-
- บางลา(ยะลา)	1,454	81	81	81	81	81	-

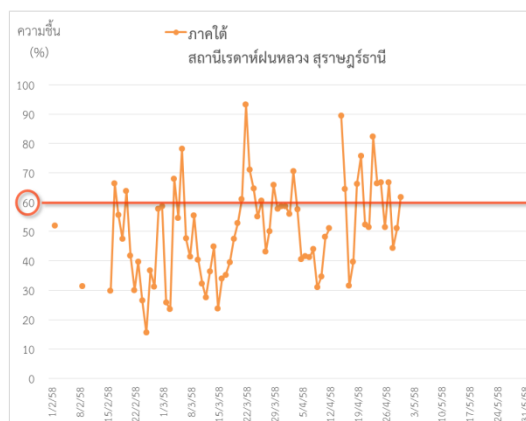
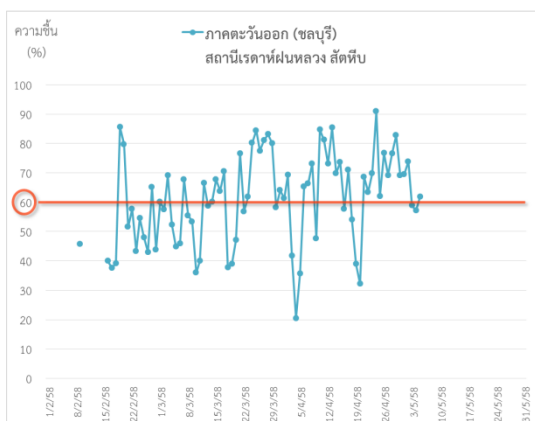
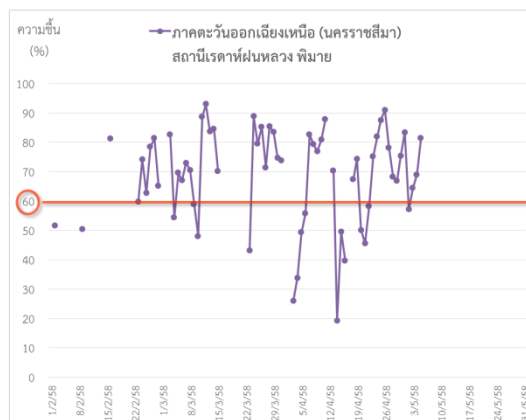
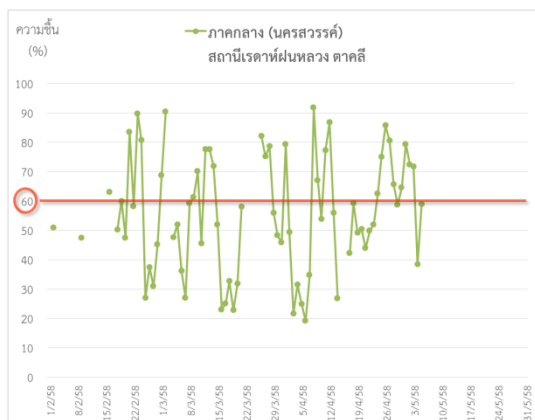
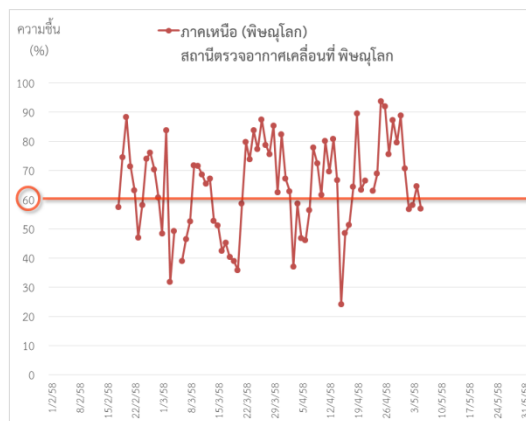
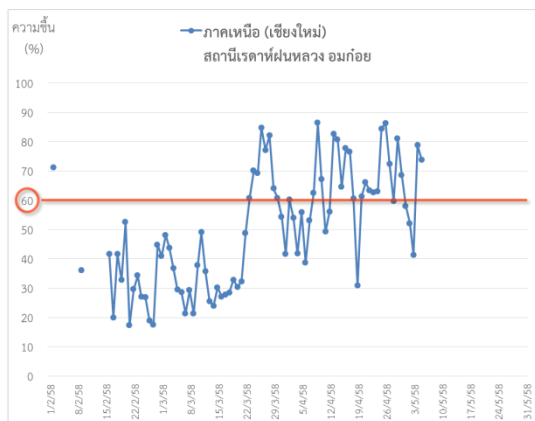
<sup>1</sup>รณก. = ระดับน้ำเก็บกัก / ที่มา: กรมชลประทาน

## สภาพอากาศและการพยากรณ์อากาศประจำวัน

### ๑ ข้อมูลความชื้นจากการตรวจอากาศชั้นบน (Sounding) ระยะความสูง 5,000 - 10,000 ฟุต

ภาค	สถานีตรวจอากาศ	ความชื้นสัมพัทธ์ (%)					หมายเหตุ
		1 พ.ค.	2 พ.ค.	3 พ.ค.	4 พ.ค.	5 พ.ค.	
ภาคเหนือ	สถานีเรดาร์ฝนหลวง อมก๋อย	58.0	52.1	41.3	78.8	73.8	-
	สถานีตรวจอากาศเคลื่อนที่ พิษณุโลก	70.7	56.8	58.2	64.6	57.0	-
ภาคกลาง	สถานีเรดาร์ฝนหลวง ตากลิ	79.4	72.4	71.8	38.5	58.9	-
ภาคตะวันออกเฉียงเหนือ	สถานีเรดาร์ฝนหลวง พิมาย	83.4	57.1	64.4	69.0	81.5	-
ภาคตะวันออก	สถานีเรดาร์ฝนหลวง สัตหีบ	69.5	73.9	58.9	57.1	61.9	-
ภาคใต้	สถานีเรดาร์ฝนหลวง สุราษฎร์ธานี	-	-	-	-	-	-
	สถานีตรวจอากาศเคลื่อนที่ เพชรบุรี	-	-	65.5	70.6	61.5	-

### ๑ กราฟแนวโน้มความชื้นอากาศชั้นบน (ระยะความสูง 5,000-10,000 ฟุต) ตั้งแต่วันที่ 2 กุมภาพันธ์ - ปัจจุบัน หมายเหตุ: ระดับความชื้นสัมพัทธ์ที่เหมาะสมในการปฏิบัติการฝนหลวงควรสูงกว่าร้อยละ 60 ขึ้นไป



## ๑ การพยากรณ์อากาศและลักษณะอากาศทั่วไป ประจำวันที่ 5 พฤษภาคม 2558

บริเวณความกดอากาศต่ำเนื่องจากความร้อนปกคลุมประเทศไทยตอนบน ทำให้บริเวณประเทศไทยมีอากาศร้อนในตอนกลางวัน กับมีอากาศร้อนจัดในบางพื้นที่ ในขณะที่ลมตะวันออกเฉียงใต้พัดปกคลุมภาคตะวันออกเฉียงเหนือ ภาคกลางตอนล่าง ภาคตะวันออก และภาคใต้ ทำให้บริเวณดังกล่าวยังคงมีฝนฟ้าคะนองกับลมกระโชกแรงเกิดขึ้นได้ในระยะนี้

## ๑ การพยากรณ์อากาศรายภาคและการวิเคราะห์สภาพอากาศในการปฏิบัติการฝนหลวง 7 วันข้างหน้า

<b>ภาคเหนือ</b>	
- พยากรณ์อากาศ	อากาศร้อนกับมีฟ้าหลัวในตอนกลางวัน และมีอากาศร้อนจัดในบางพื้นที่ ตลอดช่วง ในช่วงวันที่ 5-7 พ.ค. มีฝนฟ้าคะนองกับลมกระโชกแรงบางแห่ง ร้อยละ 10 ของพื้นที่ ในช่วงวันที่ 8-11 พ.ค. มีฝนฟ้าคะนองบางแห่งถึงเป็นแห่งๆ ร้อยละ 10-30 ของพื้นที่ กับมีลมกระโชกแรงบางแห่ง อุณหภูมิต่ำสุด 22-27 องศาเซลเซียส อุณหภูมิสูงสุด 35-41 องศาเซลเซียส ลมตะวันตก ความเร็ว 10-30 กม./ชม.
- วิเคราะห์โอกาสปฏิบัติการฝนหลวง	ความกดอากาศต่ำเนื่องจากความร้อนปกคลุมประเทศไทยตอนบน ทำให้มีอากาศร้อนถึงร้อนจัดบางพื้นที่ ประกอบกับลมตะวันออกเฉียงใต้ที่พัดนำความชื้นจากทะเลจีนใต้และอ่าวไทย เข้ามาปกคลุมบริเวณภาคตะวันออกเฉียงเหนือ และภาคกลาง ทำให้มีโอกาสเกิดฝนฟ้าคะนองเป็นแห่งๆ จากลักษณะอากาศดังกล่าว ทำให้โอกาสในการปฏิบัติการฝนหลวงในพื้นที่ภาคเหนือลดลง
<b>ภาคกลาง</b>	
- พยากรณ์อากาศ	อากาศร้อนกับมีฟ้าหลัวในตอนกลางวัน และมีอากาศร้อนจัดในบางพื้นที่ ตลอดช่วง ในช่วงวันที่ 5-7 พ.ค. โดยมีฝนฟ้าคะนองบางแห่งถึงเป็นแห่งๆ ร้อยละ 10-20 ของพื้นที่ กับมีลมกระโชกแรงบางแห่ง ในช่วงวันที่ 8-11 พ.ค. มีฝนฟ้าคะนองเป็นแห่งๆ ร้อยละ 20-30 ของพื้นที่ ส่วนมากทางตอนล่างของภาค อุณหภูมิต่ำสุด 24-27 องศาเซลเซียส อุณหภูมิสูงสุด 36-40 องศาเซลเซียส ลมตะวันตก ความเร็ว 10-30 กม./ชม.
- วิเคราะห์โอกาสปฏิบัติการฝนหลวง	คาดการณ์ว่าวันที่ 5-7 พ.ค. จะมีอากาศร้อนถึงร้อนจัด เนื่องจากอิทธิพลของย่อมความกดอากาศต่ำจากความร้อนได้เข้าปกคลุมประเทศไทยตอนบน โดยอาจเกิดฝนตกเล็กน้อยกระจายในบริเวณบางส่วนของจังหวัด ลพบุรี สระบุรี และกาญจนบุรี
<b>ภาค ต.อ.เฉียงเหนือ</b>	
- พยากรณ์อากาศ	อากาศร้อนกับมีฟ้าหลัวในตอนกลางวัน และมีอากาศร้อนจัดในบางพื้นที่ ตลอดช่วง โดยมีฝนฟ้าคะนองเป็นแห่งๆถึงกระจาย ร้อยละ 20-30 ของพื้นที่ ส่วนมากทางตะวันออกและตอนล่างของภาค อุณหภูมิต่ำสุด 24-27 องศาเซลเซียส อุณหภูมิสูงสุด 36-40 องศาเซลเซียส ลมตะวันออกเฉียงใต้ ความเร็ว 10-30 กม./ชม.
- วิเคราะห์โอกาสปฏิบัติการฝนหลวง	ความกดอากาศต่ำเนื่องจากความร้อนปกคลุมประเทศไทยตอนบนตลอดช่วง ในขณะที่ลมตะวันออกเฉียงใต้ที่พัดนำความชื้นจากทะเลจีนใต้และอ่าวไทย เข้ามาปกคลุมบริเวณภาคตะวันออกเฉียงเหนือ ทำให้ยังคงมีฝนฟ้าคะนองในระยะนี้ ลักษณะอากาศเช่นนี้ยังคงเอื้อต่อการปฏิบัติการฝนหลวง
<b>ภาคตะวันออก</b>	
- พยากรณ์อากาศ	ในช่วงวันที่ 5-7 พ.ค. อากาศร้อนกับมีฟ้าหลัวในตอนกลางวัน โดยมีฝนฟ้าคะนองเป็นแห่งๆ ร้อยละ 20-30 ของพื้นที่ อุณหภูมิต่ำสุด 24-28 องศาเซลเซียส อุณหภูมิสูงสุด 34-39 องศาเซลเซียส ลมตะวันออกเฉียงใต้ ความเร็ว 15-30 กม./ชม. ทะเลมีคลื่นสูงประมาณ 1 เมตร ในช่วงวันที่ 8-11 พ.ค. มีฝนฟ้าคะนองเป็นแห่งๆ ถึงกระจาย ร้อยละ 20-40 ของพื้นที่ ลมตะวันตกเฉียงใต้ ความเร็ว 15-30 กม./ชม. ทะเลมีคลื่นสูงประมาณ 1 เมตร
- วิเคราะห์โอกาสปฏิบัติการฝนหลวง	ในช่วงวันที่ 5-7 พ.ค. ความกดอากาศต่ำเนื่องจากความร้อนปกคลุมประเทศไทยตอนบน ประกอบกับอิทธิพลลมตะวันออกเฉียงใต้และลมตะวันตกเฉียงใต้พัดนำความชื้นจากทะเลจีนใต้และอ่าวไทย ลักษณะเช่นนี้ทำให้ภาคตะวันออกมีฝนฟ้าคะนองเกิดขึ้นได้บางแห่ง และมีโอกาสปฏิบัติการฝนหลวงได้บางพื้นที่
<b>ภาคใต้</b>	
- พยากรณ์อากาศ (ฝั่งตะวันออก)	ในช่วงวันที่ 5-7 พ.ค. มีฝนฟ้าคะนองเป็นแห่งๆ ร้อยละ 20-30 ของพื้นที่ อุณหภูมิต่ำสุด 22-26 องศาเซลเซียส อุณหภูมิสูงสุด 32-37 องศาเซลเซียส ลมตะวันออกเฉียงใต้ ความเร็ว 15-30 กม./ชม. ทะเลมีคลื่นสูงประมาณ 1 เมตร ในช่วงวันที่ 8-11 พ.ค. มีฝนฟ้าคะนองเป็นแห่งๆ ถึงกระจาย ร้อยละ 20-40 ของพื้นที่ ลมตะวันตกเฉียงใต้ ความเร็ว 15-30 กม./ชม. ทะเลมีคลื่นสูงประมาณ 1 เมตร บริเวณที่มีฝนฟ้าคะนองมีคลื่นสูง 1-2 เมตร
- พยากรณ์อากาศ (ฝั่งตะวันตก)	ในช่วงวันที่ 5-7 พ.ค. มีฝนฟ้าคะนองเป็นแห่งๆ ร้อยละ 20-30 ของพื้นที่ อุณหภูมิต่ำสุด 24-26 องศาเซลเซียส อุณหภูมิสูงสุด 33-36 องศาเซลเซียส ลมตะวันตก ความเร็ว 15-30 กม./ชม. ทะเลมีคลื่นสูงประมาณ 1 เมตร ในช่วงวันที่ 8-11 พ.ค. มีฝนฟ้าคะนองกระจาย ร้อยละ 20-40 ของพื้นที่ ลมตะวันตกเฉียงใต้ ความเร็ว 15-30 กม./ชม. ทะเลมีคลื่นสูงประมาณ 1 เมตร บริเวณที่มีฝนฟ้าคะนองมีคลื่นสูงประมาณ 2 เมตร
- วิเคราะห์โอกาสปฏิบัติการฝนหลวง	มีโอกาสเกิดการก่อตัวของกลุ่มเมฆบริเวณจังหวัดราชบุรี เพชรบุรีประจวบคีรีขันธ์ ชุมพร ระนอง สุราษฎร์ธานี พังงา กระบี่ ภูเก็ต ตรัง นครศรีธรรมราช พัทลุง สงขลา ปัตตานี ยะลา นราธิวาส ทำให้มีโอกาสปฏิบัติการฝนหลวงได้

ที่มา: การพยากรณ์อากาศได้จากรมอุตุนิยมวิทยา

การปฏิบัติการฝนหลวงประจำวันตามแผนป้องกันภัยพิบัติ 2558

๑ การปฏิบัติการฝนหลวงเพื่อบรรเทาปัญหาภัยแล้ง

ผลปฏิบัติการฝนหลวง ประจำวันที่ 4 พฤษภาคม 2558							5 พ.ค. 58 (10.00 น.)
ภาค - หน่วย ปฏิบัติการฯ	หน่วย ปฏิบัติการฯ (หน่วย)	เครื่องบิน ผล./ทอ. (ลำ)	จำนวน เที่ยวบิน (เที่ยว)	จำนวน ชั่วโมงบิน (ชั่วโมง)	ปริมาณการใช้ สารฝนหลวง (ตัน/นัด)	จังหวัดที่มีการรายงานฝนตก (จำนวนจังหวัด/อ่างเก็บน้ำเป้าหมาย)	การวางแผนประจำวัน
<b>เหนือ</b>							
- เชียงใหม่	2	4/-	6	8:45	6.7	4/-	Stand By วิเคราะห์และติดตามสภาพอากาศ
- พิชญ์โลก	1	CN(1) Caravan(1)	2	3:25	2.7	มีกลุ่มเมฆฝนตกเล็กน้อยถึงปานกลางบริเวณ <b>จ.เชียงใหม่</b> (อมก๋อย ฮอด ดอยเต่า แม่แจ่ม) <b>จ.ลำพูน</b> (บ้านโฮ้ง ป่าซาง ห้วยข้า้ง)	Stand By วิเคราะห์และติดตามสภาพอากาศ
<b>กลาง</b>							
- ลพบุรี	2	4/-	6	7:45	5.4	6/4	Stand By วิเคราะห์และติดตามสภาพอากาศ
- กาญจนบุรี	1	Casa(2)	4	5:10	4.0	มีฝนตกเล็กน้อยถึงปานกลางบริเวณ <b>จ.สระบุรี</b> (เฉลิมพระเกียรติ วังม่วง มวกเหล็ก หนองโดน) <b>จ.ลพบุรี</b> (พัฒนานิคม ท่าหลวง ชัยบาดาล ลำสนธิ สระโบสถ์ หนองม่วง โคก สำโรง เมืองลพบุรี) <b>จ.นครสวรรค์</b> (ตากลิ ตากฟ้า ไทศาลี ท่าตะโก หนองบัว) และพื้นที่ลุ่มรับน้ำ <b>เขื่อนป่าสักชลสิทธิ์</b>	Stand By วิเคราะห์และติดตามสภาพอากาศ
- ต.อ.เจียงเหนือ	2	2/3	8	10:15	8.8	3/2	Stand By วิเคราะห์และติดตามสภาพอากาศ
- ขอนแก่น	1	Casa(2)	4	6:15	4.0	มีฝนตกบริเวณ <b>จ.ชัยภูมิ</b> (เกษตรสมบูรณ์ แก่งคร้อ ภูเขียว บ้านเขว้า บ้านแท่น หนองบัว แดง คอนสวรรค์ คอนสาร เมือง) <b>จ.ขอนแก่น</b> (ชุมแพ หนองเรือ ภูเวียง มัญจาคีรี บ้านฝาง ภูผาม่าน สีชมพู) และพื้นที่ลุ่มรับน้ำ <b>เขื่อนอุบลรัตน์</b>	พื้นที่เป้าหมายหวังผลประจำวัน พื้นที่การเกษตร จ.ขอนแก่น อุดรธานี มหาสารคาม กาฬสินธุ์ ชัยภูมิ ร้อยเอ็ด
- นครราชสีมา	1	BT(1) AU(2)	4	4:00	4.8	มีฝนตกเล็กน้อยถึงปานกลางบริเวณ <b>จ.นครราชสีมา</b> (ปากช่อง สีคิ้ว สูงเนิน ขาม ทะเลสอ เมือง ด่านขุนทด พระทองคำ) พื้นที่ลุ่มรับน้ำ <b>เขื่อนลำนางรอง</b>	พื้นที่เป้าหมายหวังผลประจำวัน พื้นที่การเกษตร จ.นครราชสีมา บุรีรัมย์
<b>ตะวันออก</b>							
- ระยอง	2	4/-	8	10:20	5.6	5/-	Stand By วิเคราะห์และติดตามสภาพอากาศ
- จันทบุรี	1	Caravan(2)	6	7:10	4.2	มีฝนตกเล็กน้อยในบางพื้นที่ของ <b>จ.ชลบุรี</b> (เกาะจันทร์) <b>จ.ระยอง</b> (ปลวกแดง วังจันทร์) และมีฝนตกเล็กน้อยถึงปานกลางในบางพื้นที่ ของ <b>จ.ฉะเชิงเทรา</b> (สนามชัยเขต ท่าตะเกียบ) <b>จ.ชลบุรี</b> (พนสนิคม บ้านบึง บ่อทอง หนองใหญ่) <b>จ.ระยอง</b> (บ้านค่าย เมือง แกลง)	Stand By วิเคราะห์และติดตามสภาพอากาศ
- ใต้	3	2/2	7	8:25	8.3	8/-	Stand By วิเคราะห์และติดตามสภาพอากาศ
- หัวหิน	1	Caravan(2)	4	5:10	2.8	มีฝนตกเล็กน้อยถึงปานกลางบริเวณ <b>จ.ประจวบคีรีขันธ์</b> (หัวหิน ปราณบุรี) <b>จ.เพชรบุรี</b> (แก่งกระจาน)	Stand By วิเคราะห์และติดตามสภาพอากาศ

ผลปฏิบัติการฝนหลวง ประจำวันที่ 4 พฤษภาคม 2558							5 พ.ค. 58 (10.00 น.)
ภาค - หน่วย ปฏิบัติการ	หน่วย ปฏิบัติการ (หน่วย)	เครื่องบิน ผล./ทอ. (ลำ)	จำนวน เที่ยวบิน (เที่ยว)	จำนวน ชั่วโมงบิน (ชั่วโมง)	ปริมาณการใช้ สารฝนหลวง (ตัน/นัด)	จังหวัดที่มีการรายงานฝนตก (จำนวนจังหวัด/อ่างเก็บน้ำเป้าหมาย)	การวางแผนประจำวัน
- สุราษฎร์ธานี	1	BT(1)	2	2:15	3.5	ฝนตกเล็กน้อย จ.นครศรีธรรมราช(พิปูน นบพิตำ) จ.สุราษฎร์ธานี(นาสาร บ้านนาเดิม)	พื้นที่เป้าหมายหวังผลประจำวัน พื้นที่การเกษตรจ. นครศรีธรรมราช
- หาดใหญ่	1	BT(1)	1	1:00	2.0	มีฝนตกเล็กน้อยถึงปานกลางบริเวณ จ.พัทลุง (ป่าบอน ศรีนครินทร์ ศรีบรรพต) จ.ตรัง (หาดสำราญ ปะเหลียน ย่านตาขาว ห้วยยอด) จ.สงขลา(รัตภูมิ) จ.สตูล(มะนัง)	Stand By วิเคราะห์และ ติดตามสภาพอากาศ
รวม	11	16/5	35	45:30	34.8	26/6	

- กลุ่มวิชาการปฏิบัติการฝนหลวง กองปฏิบัติการฝนหลวง กรมฝนหลวงและการบินเกษตร -